



مركز رؤية للتنمية السياسية  
اسطنبول 2023

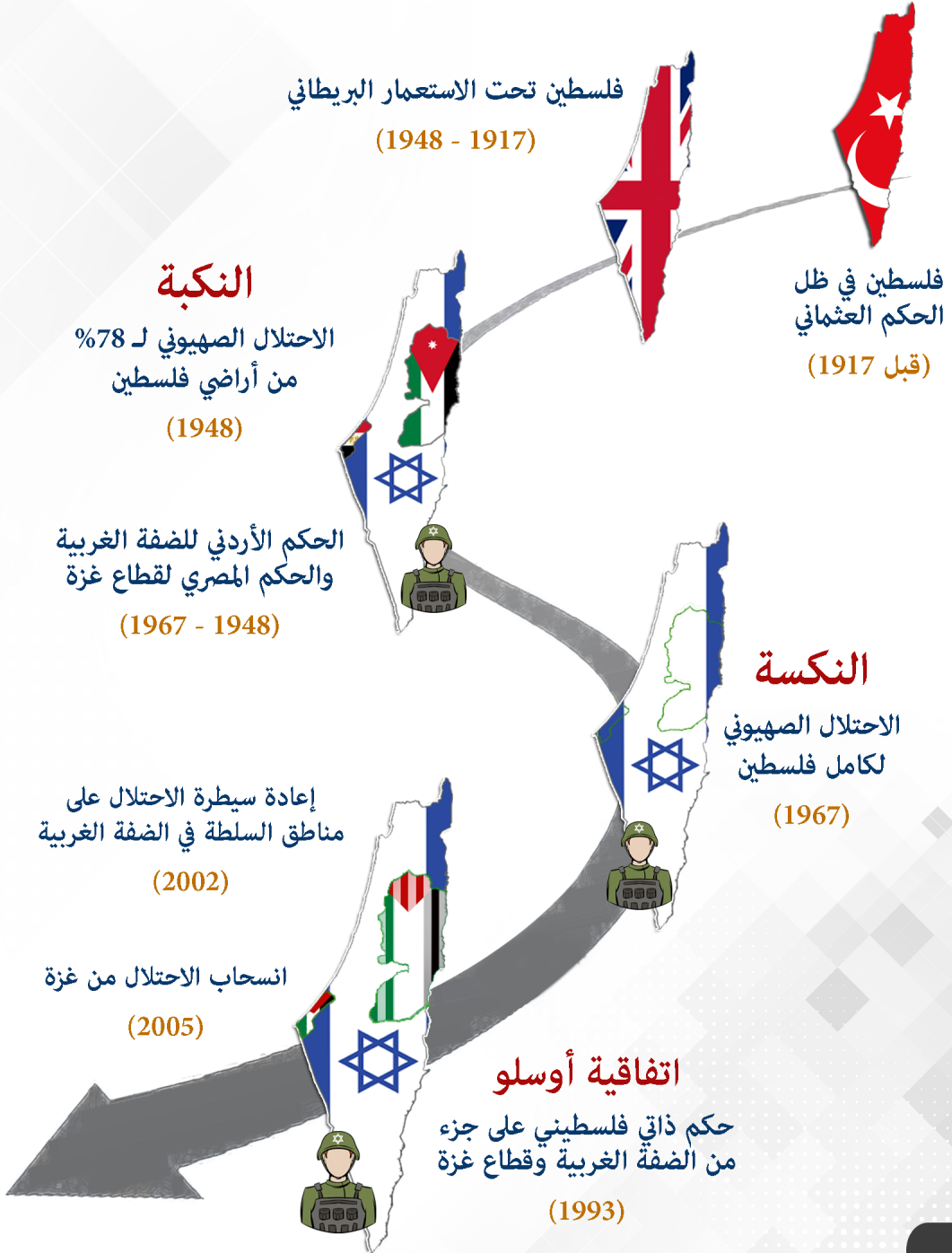
# المشروع الاستيطاني الصهيوني في الضفة الغربية والقدس

اعداد:  
فراس علي القواسمي

النسخة الثانية



# تاريخ فلسطين الحديث



# ديموغرافيا فلسطين

14.8 مليون

عدد الفلسطينيين  
في العالم

الدول العربية

(6.4 مليون)

الدول الأجنبية

(0.8 مليون)

الضفة الغربية

(3.3 مليون)

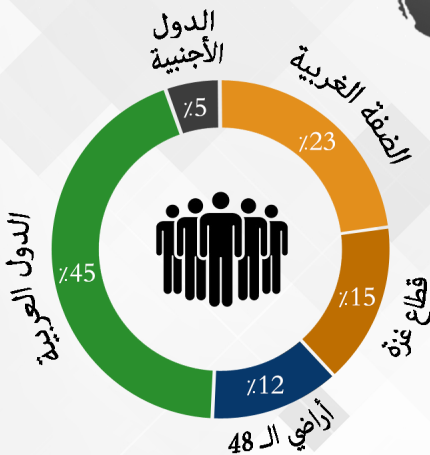
قطاع غزة

(2.2 مليون)

أراضي الـ 48

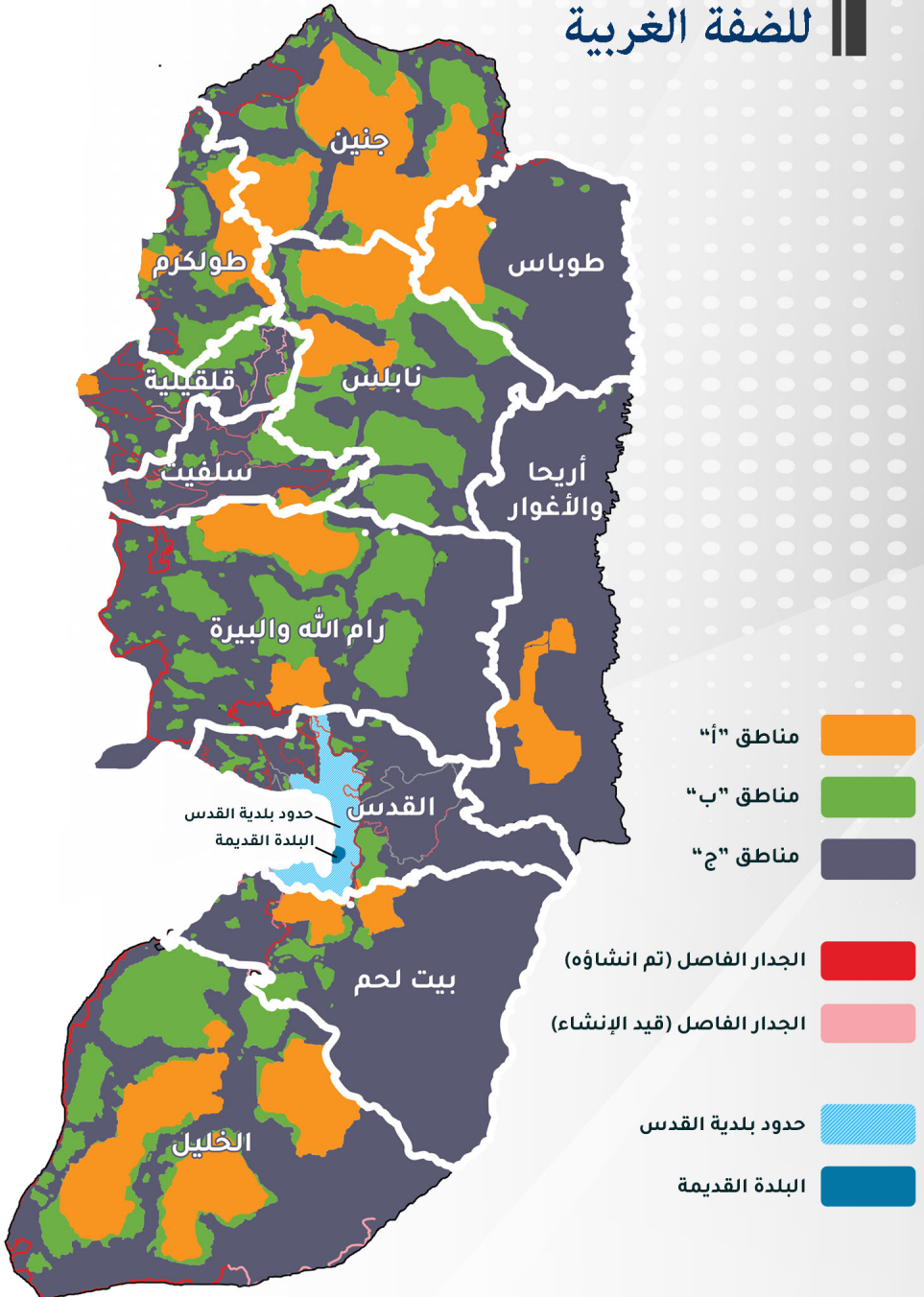
(2.1 مليون)

فلسطين المحتلة



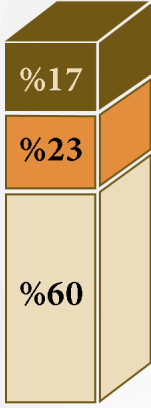
# تقسيمات أوسلو

## للضفة الغربية





طبقاً لاتفاقية أوسلو، تم تقسيم الضفة الغربية لثلاث مناطق:



مناطق (أ):

تخضع لسيطرة السلطة الفلسطينية أمنياً وإدارياً.

مناطق (ب):

تخضع لسيطرة أمنية إسرائيلية، وسيطرة إدارية فلسطينية.

مناطق (ج):

تخضع لسيطرة الاحتلال الإسرائيلي أمنياً وإدارياً.

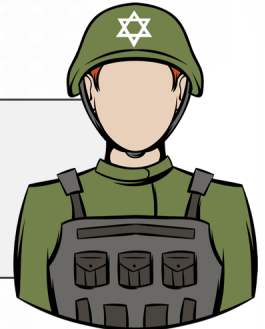
87%

من سكان الضفة الغربية يقيمون على أراضي (أ) و (ب)، مقابل 13% فقط على أراضي (ج)



تحتوي مناطق (ج) على منطقة الأغوار، والمحميات الطبيعية، ومنابع المياه، ومناطق صناعية، والمستوطنات، ومعظم الجدار الفاصل.

باتت الضفة الغربية مقسمة لأكثر من 200 منطقة جغرافية منفصلة عن بعضها البعض، يمتلك الاحتلال السيادة العملية على جميعها.



# الاستيطان الصهيوني في الضفة الغربية والقدس

1967م

بدأ المشروع الاستيطاني في الضفة الغربية والقدس.

150

عدد المستوطنات في الضفة والقدس.

298

عدد البؤر الاستيطانية في الضفة والقدس.

2.2 مليون دوحه

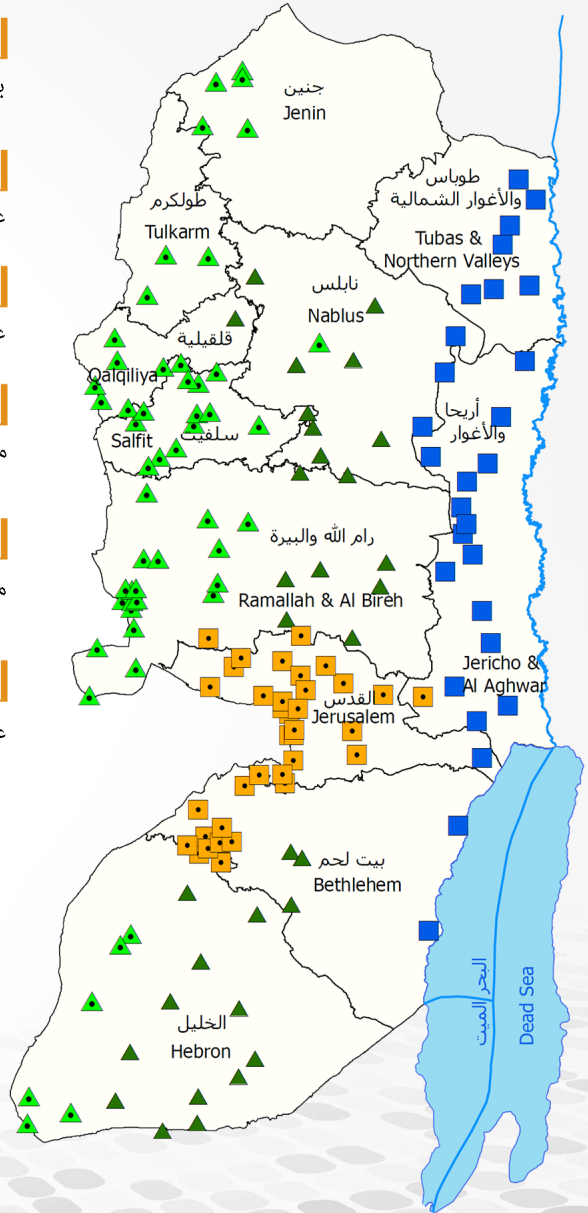
مساحة نفوذ المستوطنات في الضفة الغربية والقدس.

39%

ما يمثله نفوذ المستوطنات من مساحة الضفة والقدس.

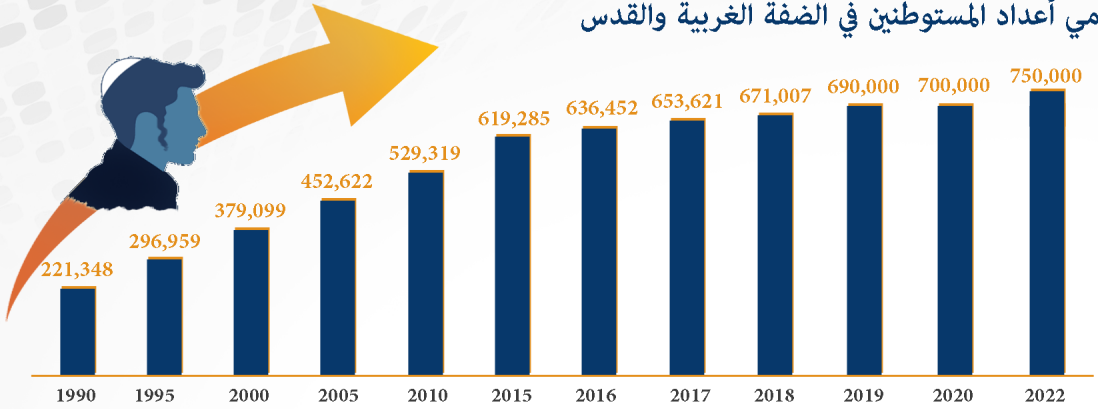
750,000

عدد المستوطنين في الضفة والقدس مع نهاية 2022.



متوسط عدد المستوطنين في كل مستوطنة بالمحور	محاور الاستيطان
300	المحور الشرقي
1,900	المحور الجبلي
4,100	محور التلال الغربية
1,800	محور القدس الكبرى

## تنامي أعداد المستوطنين في الضفة الغربية والقدس



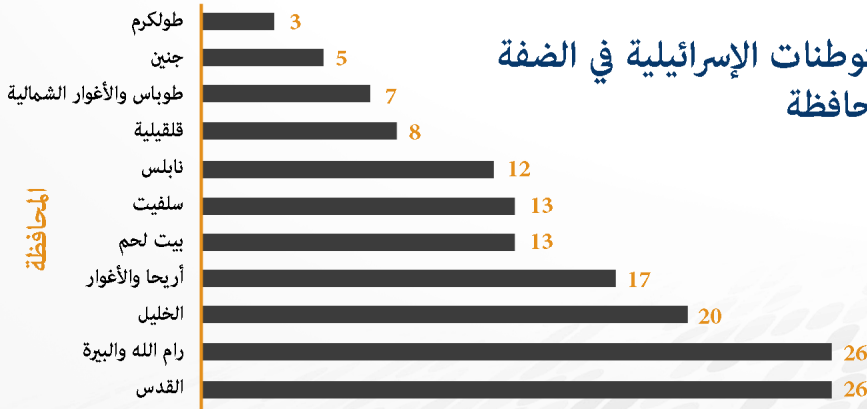
### بعد أوصلو

(2022 - 1994)



### قبل أوصلو

(1993 - 1967)



# المشروع الاستيطاني الصهيوني في مناطق «ج»

منطقة عسكرية مغلقة



من الضفة الغربية



مجالس المستوطنات



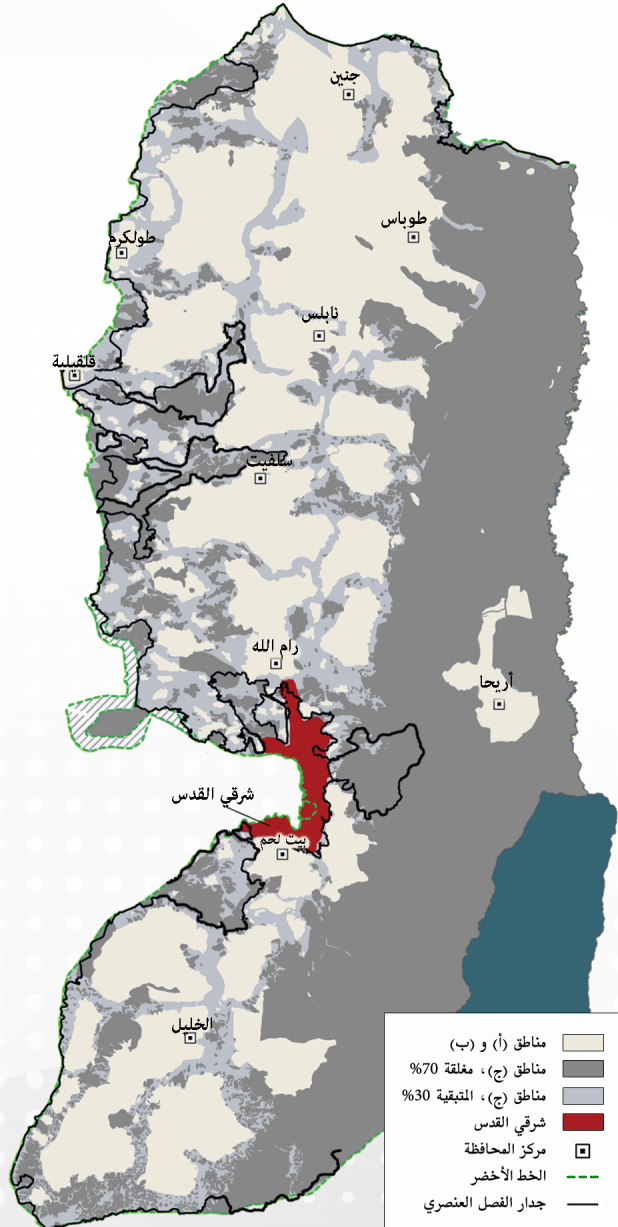
من الضفة الغربية



محميات طبيعية

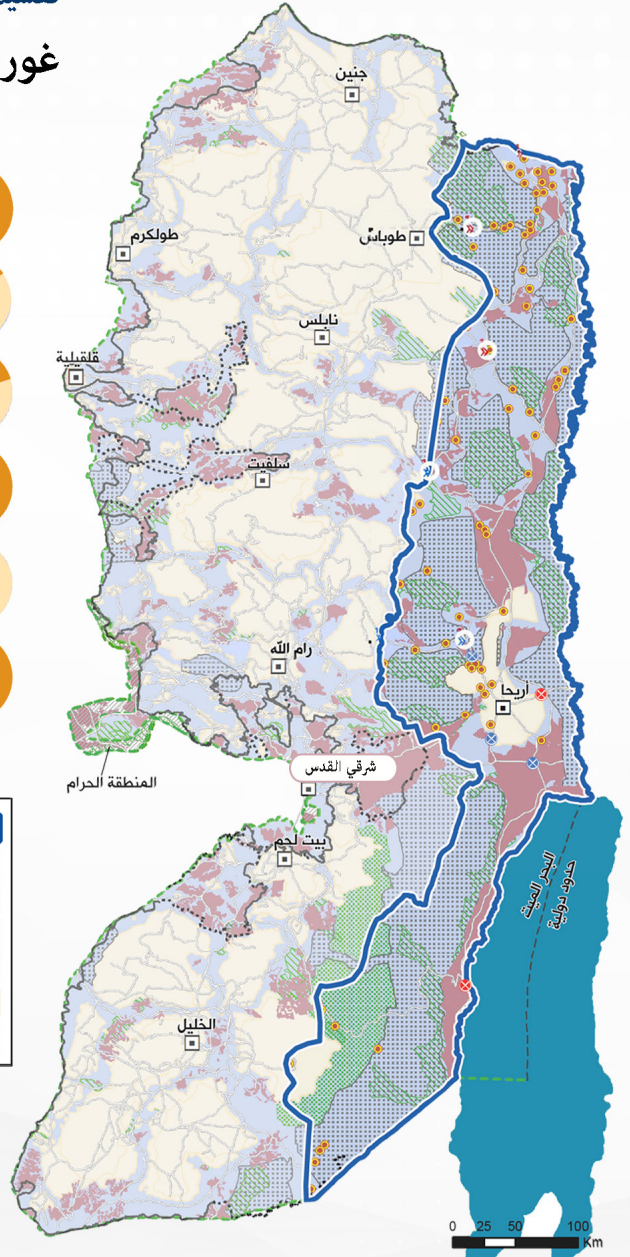


من الضفة الغربية



# المشروع الاستيطاني الصهيوني في غور الأردن

## تقسيم الأراضي في غور الأردن والبحر الميت





# جدار الفصل العنصري

تم إقرار بناء جدار الفصل العنصري. عام 2002م

إجمالي طول الجدار الفاصل. 770 كم

ارتفاع الجدار الفاصل. 9 متر

ما تم إنجازه من البناء حتى الآن. 75%

من الجدار يُبنى على أراضي الضفة الغربية. 85%

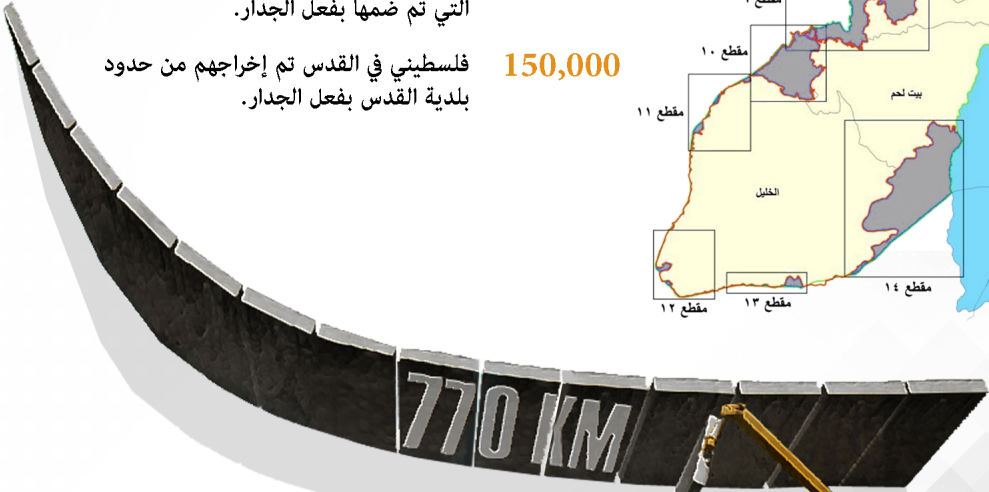
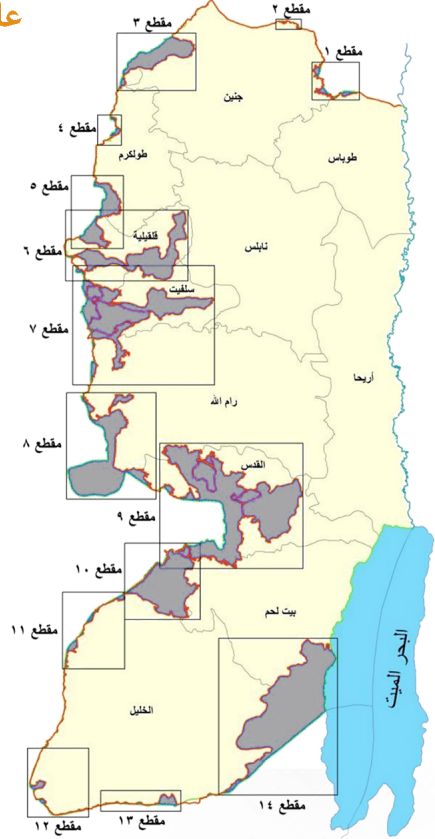
من الجدار يُبنى على الخط الأخضر. 15%

مقدار ما يقطعها الجدار من الضفة الغربية. 13%

من مستوطنات الضفة تم ضمها لدولة الاحتلال بفعل الجدار. 48%

من مستوطني الضفة يعيشون في المستوطنات التي تم ضمها بفعل الجدار. 85%

فلسطيني في القدس تم إخراجهم من حدود بلدية القدس بفعل الجدار. 150,000



- مسار جدار الفصل العنصري.
- الخط الأخضر.
- أراضٍ يقطعها الجدار من الضفة الغربية.



# الطرق الالتفافية الصهيونية في الضفة والقدس

980 كم

إجمالي طول الطرق الالتفافية  
الاستعمارية على أراض الضفة الغربية.

195 ألف دونم

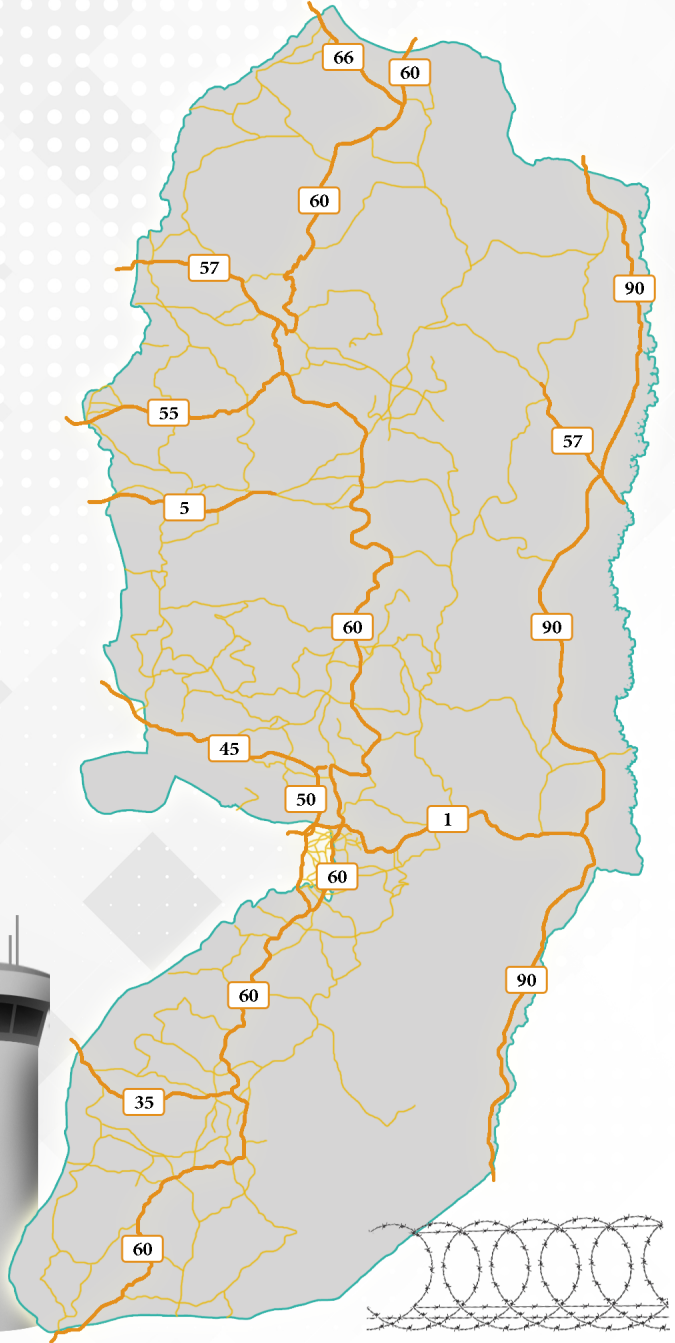
مقدار ما التهمته هذه الطرق  
الالتفافية من أراض الضفة الغربية.

100 ألف دونم

من الأراضي حول الطرق الالتفافية  
غير صالحة للاستخدام بسبب  
الظروف الأمنية.

108 حاجز

عدد الحواجز الأمنية الثابتة في  
الضفة الغربية.





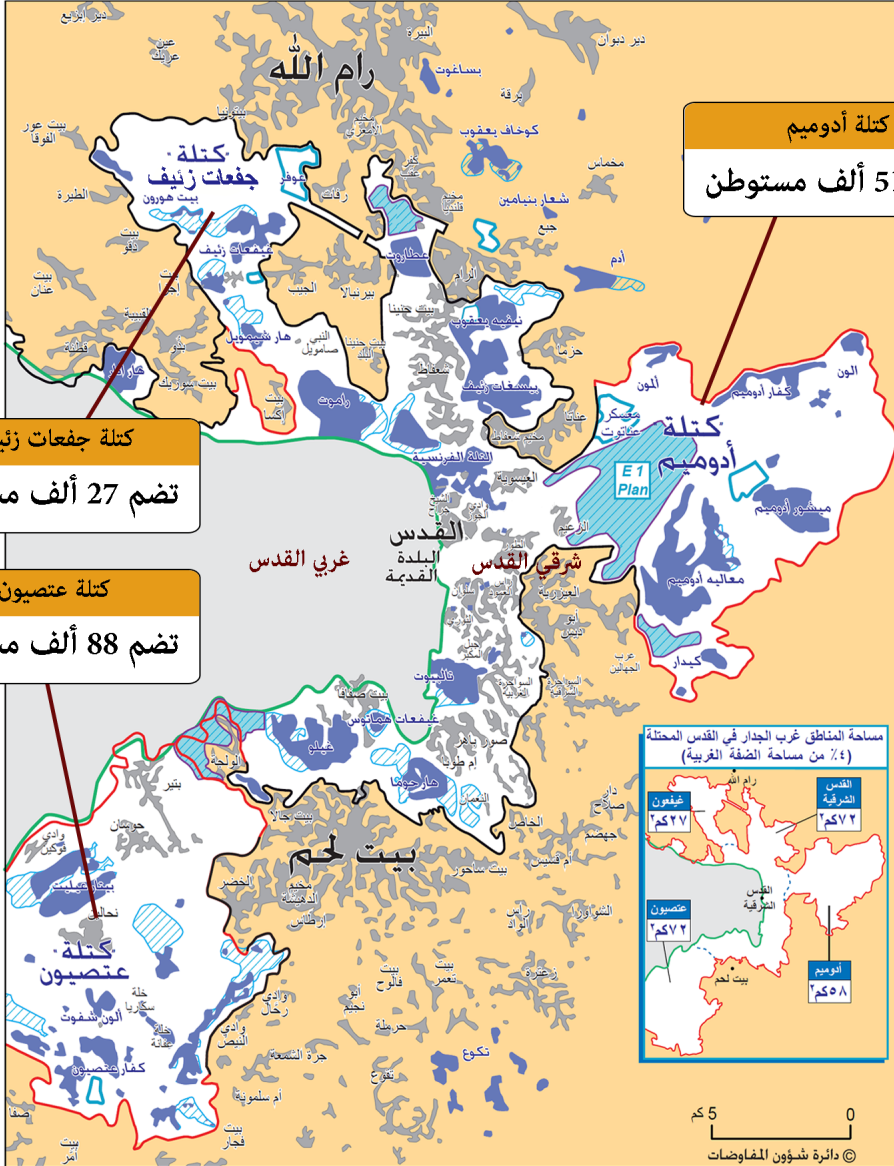




166,000 مستوطن  
يعيشون في 3 كتل استيطانية بهذا الطوق

## الطوق الثالث

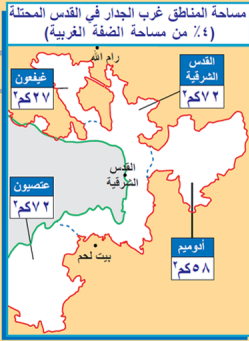
حدود مشروع  
"مخطط القدس الكبرى"



كتلة أدوميم  
تضم 51 ألف مستوطن

كتلة جفعات زئيف  
تضم 27 ألف مستوطن

كتلة عتصيون  
تضم 88 ألف مستوطن



- حدود عام 1967 "الخط الأخضر"
- مناطق فلسطينية معزولة عن القدس
- مدن وقرى وأحياء فلسطينية
- المستوطنات الاسرائيلية
- معسكرات اسرائيلية
- خطط لتوسيع مستوطنات قائمة
- مسار الجدار العنبي
- مسار الجدار المخطط له



# أهداف «مشروع القدس الكبرى»

فصل شمال الضفة عن جنوبها.

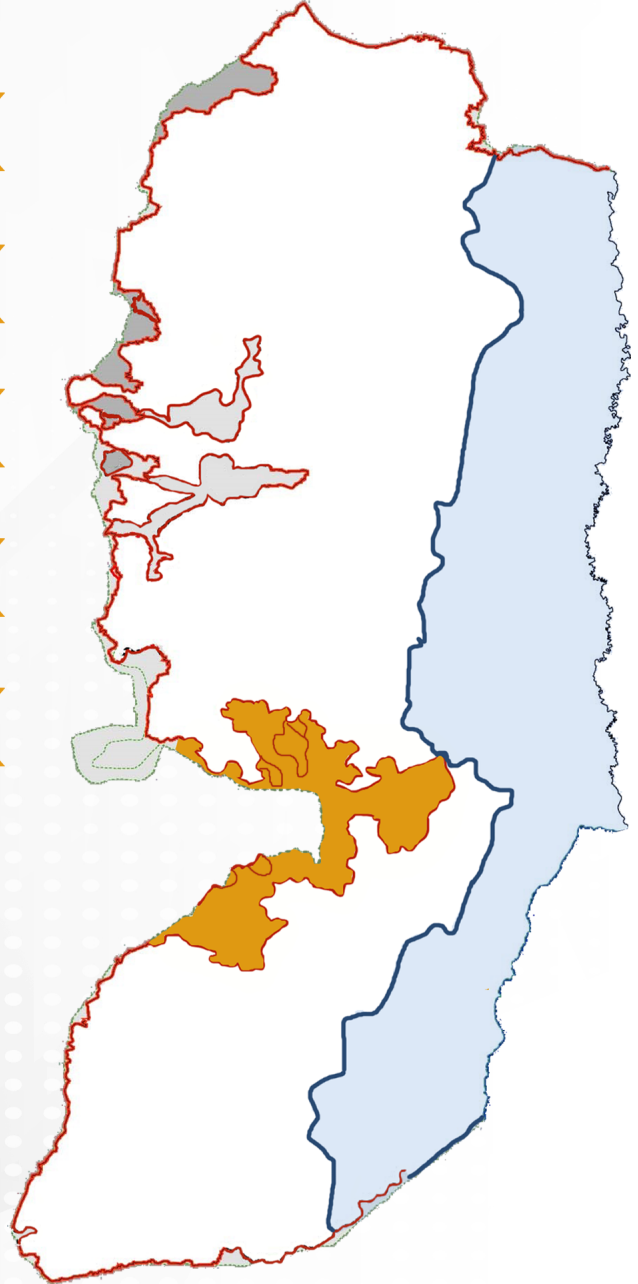
وجود أغلبية يهودية وأقلية عربية في القدس.

وجود ممر آمن بين المناطق الساحلية وغور الأردن.

حماية القدس من أي هجوم من جهة الأردن.

توسيع مساحة القدس الكبرى لتصبح ٥٥٥ كم<sup>٢</sup> بعد ضم ٢٥٥ كم<sup>٢</sup> من شرقي القدس.

مشروع «القدس الكبرى» الواقع على أراض شرقي القدس في الضفة الغربية. أراض تم ضمها من خلال جدار الفصل. منطقة الأغوار. مسار جدار الفصل العنصري. الخط الأخضر.



# انتهاكات الاستيطان لعام ٢٠٢٢



13,163

وحدة استيطانية  
جديدة صادق عليها الاحتلال



2,068

اعتداء للمستوطنين



138

حالة إبعاد  
عن القدس



11,752

شجرة أتلها المستوطنون



19

طريق استيطاني  
جديد

3,522

دونم من الأراضي  
تم تجريفها



3,417

حواجز عسكرية مفاجئة



مصادرة الأراضي  
الفلسطينية







## تقسيمات محافظة جنين وفقاً لاتفاقية أوسلو

مساحة المحافظة 583 كم<sup>2</sup>

48.8 %	285 كم <sup>2</sup>	مناطق "أ"
17.7 %	103 كم <sup>2</sup>	مناطق "ب"
33.5 %	195 كم <sup>2</sup>	مناطق "ج"

عدد سكان المحافظة 339 ألف فلسطيني

69 %	234 ألف	مناطق "أ"
24 %	81 ألف	مناطق "ب"
7 %	24 ألف	مناطق "ج"



الجدار الفاصل

## تقسيمات محافظة طولكرم وفقاً لاتفاقية أوسلو

مساحة المحافظة 246 كم<sup>2</sup>

22.8 %	56 كم <sup>2</sup>	مناطق "أ"
35.8 %	88 كم <sup>2</sup>	مناطق "ب"
41.4 %	102 كم <sup>2</sup>	مناطق "ج"

عدد سكان المحافظة 199 ألف فلسطيني

60.2 %	120 ألف	مناطق "أ"
30.6 %	61 ألف	مناطق "ب"
9.2 %	18 ألف	مناطق "ج"



الجدار الفاصل

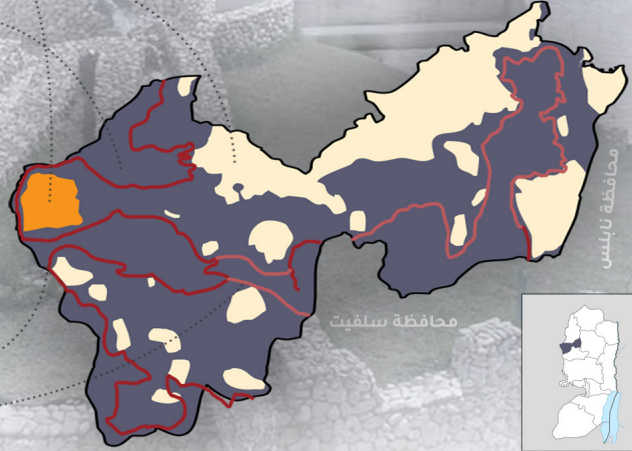
## تقسيمات محافظة قلقيلية وفقاً لاتفاقية أوسلو

مساحة المحافظة 165 كم<sup>2</sup>

2.4 %	4 كم <sup>2</sup>	مناطق "أ"
24.8 %	41 كم <sup>2</sup>	مناطق "ب"
72.8 %	120 كم <sup>2</sup>	مناطق "ج"

عدد سكان المحافظة 121 ألف فلسطيني

45.6 %	55 ألف	مناطق "أ"
46.5 %	56 ألف	مناطق "ب"
7.9 %	10 آلاف	مناطق "ج"



الجدار الفاصل (تم بناؤه)

الجدار الفاصل (قيد الإنشاء)

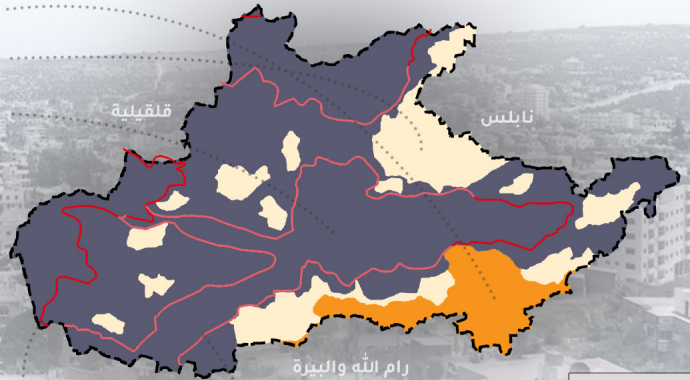
## تقسيمات محافظة سلفيت وفقاً لاتفاقية أوسلو

مساحة المحافظة 204 كم<sup>2</sup>

8 %	16 كم <sup>2</sup>	مناطق "أ"
17 %	35 كم <sup>2</sup>	مناطق "ب"
75 %	153 كم <sup>2</sup>	مناطق "ج"

عدد سكان المحافظة 82 ألف فلسطيني

15 %	12 ألف	مناطق "أ"
80 %	66 ألف	مناطق "ب"
5 %	4 آلاف	مناطق "ج"



الجدار الفاصل

جدار قيد الإنشاء



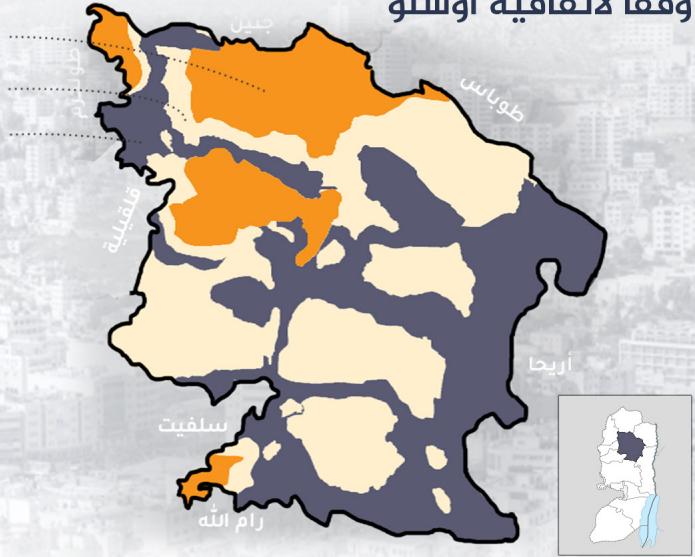
## تقسيمات محافظة نابلس وفقاً لاتفاقية أوسلو

مساحة المحافظة 600 كم<sup>2</sup>

18.0 %	مناطق "أ"	108 كم <sup>2</sup>
38.6 %	مناطق "ب"	232 كم <sup>2</sup>
43.4 %	مناطق "ج"	260 كم <sup>2</sup>

عدد سكان المحافظة 415 ألف فلسطيني

25.8 %	مناطق "أ"	107 ألف
59.7 %	مناطق "ب"	248 ألف
14.5 %	مناطق "ج"	60 ألف



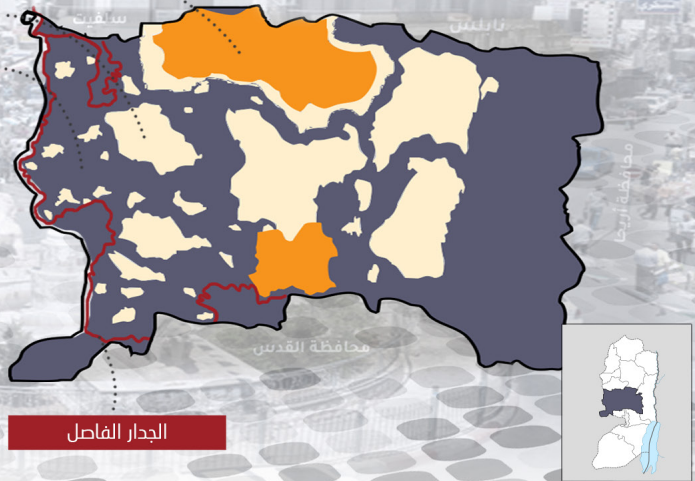
## تقسيمات محافظة رام الله والبيرة وفقاً لاتفاقية أوسلو

مساحة المحافظة 854 كم<sup>2</sup>

11.3 %	مناطق "أ"	96 كم <sup>2</sup>
24.5 %	مناطق "ب"	209 كم <sup>2</sup>
64.2 %	مناطق "ج"	549 كم <sup>2</sup>

عدد سكان المحافظة 355 ألف فلسطيني

25.8 %	مناطق "أ"	92 ألف
59.7 %	مناطق "ب"	212 ألف
14.5 %	مناطق "ج"	51 ألف



## تقسيمات محافظة طوباس والأغوار الشمالية وفقاً لاتفاقية أوسلو

مساحة المحافظة 408 كم<sup>2</sup>

16.5 %	67 كم <sup>2</sup>	مناطق "أ"
5.1 %	21 كم <sup>2</sup>	مناطق "ب"
78.4 %	320 كم <sup>2</sup>	مناطق "ج"

عدد سكان المحافظة 66 ألف فلسطيني

94.1 %	62 ألف	مناطق "أ"
4.9 %	3 آلاف	مناطق "ب"
1 %	1 ألف	مناطق "ج"



أريحا والأغوار

## تقسيمات محافظة أريحا والأغوار وفقاً لاتفاقية أوسلو

مساحة المحافظة 593 كم<sup>2</sup>

11.4 %	68 كم <sup>2</sup>	مناطق "أ"
0.2 %	1 كم <sup>2</sup>	مناطق "ب"
88.4 %	524 كم <sup>2</sup>	مناطق "ج"

عدد سكان المحافظة 53 ألف فلسطيني

85 %	45 ألف	مناطق "أ"
5 %	3 آلاف	مناطق "ب"
10 %	5 آلاف	مناطق "ج"



القدس

البحر الميت



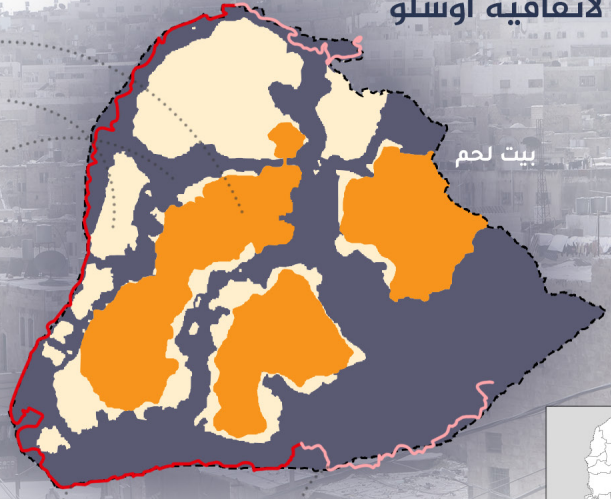
## تقسيمات محافظة الخليل وفقاً لاتفاقية أوسلو

مساحة المحافظة 999 كم<sup>2</sup>

مناطق "أ"	250 كم <sup>2</sup>	25 %
مناطق "ب"	238 كم <sup>2</sup>	24 %
مناطق "ج"	511 كم <sup>2</sup>	51 %

عدد سكان المحافظة 763 ألف فلسطيني

مناطق "أ"	473 ألف	62 %
مناطق "ب"	229 ألف	30 %
مناطق "ج"	61 ألف	8 %



الجدار الفاصل (تم إنشاؤه) الجدار الفاصل (قيد الإنشاء)



## تقسيمات محافظة بيت لحم وفقاً لاتفاقية أوسلو

مساحة المحافظة 659 كم<sup>2</sup>

مناطق "أ"	50 كم <sup>2</sup>	8 %
مناطق "ب"	37 كم <sup>2</sup>	6 %
مناطق "ج"	572 كم <sup>2</sup>	86 %

عدد سكان المحافظة 235 ألف فلسطيني

مناطق "أ"	141 ألف	60 %
مناطق "ب"	82 ألف	35 %
مناطق "ج"	12 ألف	5 %



الجدار الفاصل (تم بناؤه) الجدار الفاصل (قيد الإنشاء)



# تقسيمات محافظة القدس وفقاً لاتفاقية أوسلو



غربى القدس

شرقى القدس

البلدة القديمة

بيت لحم

الجدار الفاصل  
(قيد الإنشاء)

الجدار الفاصل  
(لم يصادق عليه)

الجدار الفاصل  
(تم بناؤه)



عدد سكان المحافظة 512 ألف فلسطيني

مساحة المحافظة 344 كم<sup>2</sup>

31.6 % 162 ألف مناطق "ب"

0.3 % 1 كم<sup>2</sup> مناطق "أ"

1.1 % 5 آلاف مناطق "ج"

8.4 % 29 كم<sup>2</sup> مناطق "ب"

67.3 % 345 ألف بلدية القدس

70.3 % 242 كم<sup>2</sup> مناطق "ج"

21 % 72 كم<sup>2</sup> بلدية القدس

## المراجع:

- الجهاز المركزي للإحصاء الفلسطيني.
- مكتب الأمم المتحدة لتنسيق الشؤون الإنسانية.
- الجمعية الفلسطينية الأكاديمية للشؤون الدولية (بأسيا).
- دائرة شؤون المفاوضات - منظمة التحرير الفلسطينية.
- معهد الأبحاث التطبيقية - القدس.



## مركز رؤية للتنمية السياسية

مؤسسة متخصصة في قضايا التنمية السياسية وصناعة القرار، تسعى إلى تعزيز قيم الديمقراطية والوسطية وتنمية القدرات والإمكانيات السياسية لدى الأفراد والجماعات والأحزاب في المنطقة، بما يخدم بناء مجتمعات ودول مدنية وديمقراطية قائمة على مبادئ حق تقرير المصير، الحرية، المساواة، والكرامة الإنسانية، وتعميق معاني الوسطية والتعددية والاعتدال والتسامح، بما يساعد على نبذ العنف والتطرف، والمساهمة في إنجاز الشعوب لحقوقها السياسية والمدنية، ويولي المركز أهمية خاصة للقضية الفلسطينية.



[www.vision-pd.org](http://www.vision-pd.org)



[info@vision-pd.org](mailto:info@vision-pd.org)



+902126310107